

**SIEMENS**



[siemens.pl/logo](http://siemens.pl/logo)

# LOGO! 8 Prosty i genialny.

Moduł logiczny

Answers for industry.



## LOGO! 8 – nowa generacja modułów logicznych

Moduły logiczne LOGO! od lat słyną z tego, że idealnie sprawdzają się podczas obsługi prostych systemów automatyki. Są łatwe w montażu, nie wymagają zbyt wiele przestrzeni na okablowanie, łatwo je zaprogramować i przede wszystkim są kompaktowe. Moduły LOGO! są dedykowane dla systemów automatyzacji budynków, do obsługi prostych maszyn, oraz do wielu innych zastosowań w różnych sektorach przemysłu.

Wraz z LOGO! 8 rozpoczyna się nowa generacja modułów logicznych, które są w stanie sprostać wymaganiom nawet najbardziej wymagających klientów. Nowy wyświetlacz sprawia, że obsługa modułów nigdy nie była prostsza. Zintegrowany interfejs Ethernet gwarantuje sprawną komunikację między poszczególnymi modułami LOGO! Natomiast dzięki modułowi komunikacyjnemu można wydawać polecenia za pomocą telefonu komórkowego, maksymalizując możliwości wykorzystania LOGO!

# LOGO! 8 – Funkcje zintegrowane

## Stałe

### Cyfrowe

- Wejście
- Przyciski nawigacyjne
- Klawisz funkcyjny LOGO! TD
- Bity rejestru przesuwne
- Stan 0 (niski)
- Stan 1 (wysoki)
- Wyjście
- Przetłącznik otwarty
- Znacznik

### Analogowe

- Wejście analogowe
- Wyjście analogowe
- Znacznik analogowy

### Sieciowe

- Analogowe wejście sieciowe
- Wyjście sieciowe
- Analogowe wyjście sieciowe

## Funkcje podstawowe

- AND (i)
- AND (i, reakcja na zbocze narastające)
- NAND (nie i, reakcja na zbocze opadające)
- NAND (nie i z pamięcią)
- OR (lub)
- NOR (nie lub)
- XOR (nierówno ważność)
- NOT (negacja)

## Data-Log-Profile

- Data Log (rejestracja zmiennych do plików CSV)



LOGO! 8

## Intuicyjny wyświetlacz, nowy wygląd

- Wyświetlacz jest w stanie pomieścić 6 linii po 16 znaków; umożliwia dwukrotne zwiększenie ilości znaków oraz pozwala lepiej formułować tekst
- Wyświetlacz z przejrzystymi informacjami operatorskimi i mniejszą ilością skrótów tekstowych ułatwia użytkownikowi odczyt z ekranu i zrozumienie opcji menu, a także umożliwia skorzystanie z opcji diagnostycznych z poziomu wyświetlacza
- Wybieralny kolor podświetlenia: biały, pomarańczowy lub czerwony dla wielu nowych opcji takich jak kolorystyczne podkreślenie znaczenia alarmów i statusów ostrzegawczych



LOGO! 8



## Szeroka gamma zastosowań modułów LOGO!

- Idealnie sprawdzają się w prostych systemach automatyzacji np. budynków oraz wielu innych dziedzinach życia codziennego
- Mogą znaleźć zastosowanie w elementach infrastruktury takich jak: instalacje grzewcze/wentylacyjne/klimatyzacyjne; w systemach odpowiedzialnych za oświetlenie lub nawadnianie; oraz w sprzęcie używanym do monitoringu: np. systemach alarmowych
- Mogą również być wykorzystane w przemyśle np. do obsługi pasów transmisyjnych, tablic reklamowych i sygnalizacji drogowej; w elektrowniach słonecznych, oraz różnego rodzaju instalacjach np. instalacjach filtrujących

## ◀ Nowa generacja modułów logicznych

- 8 jednostek podstawowych o różnych napięciach zasilania, z wyświetlaczem bądź bez
- Wszystkie jednostki wyposażone w port Ethernet, zwarta budowa jak LOGO! 6 (4TE), komunikacja kompatybilna z poprzednimi modelami
- Wbudowany Web server dla wszystkich jednostek podstawowych
- Intuicyjny wyświetlacz o nowym wyglądzie
- Siedem modułów wejść/wyjść cyfrowych i trzy analogowe
- Wzrost liczby wejść cyfrowych do 20 i analogowych do 8



## Zdalna komunikacja przez sieć komórkową ▶

- Zupełnie nowy sposób komunikacji przez wiadomość SMS, kontrola sterownika przez telefon komórkowy za pomocą modułu komunikacyjnego LOGO! CRM
- Wiadomości tekstowe dla ustawionych automatycznych ostrzeżeń informujących o stanie pracy sterownika
- Śledzenie i rozpoznawanie pozycji za pomocą GPS, np. śledzenie i raportowanie do centrali o położeniu urządzenia
- CMR2020 może wymieniać dane z LOGO! 8, wysyłać wiadomości tekstowe, rozpoznawać i wprowadzać do LOGO! 8 polecenia z odebranej wiadomości tekstowej, może również synchronizować się z czasem lokalnym na całym świecie



## ◀ Ethernet dla wszystkich – komunikacja, jakiej nie ma nikt

- Zintegrowany interfejs Ethernetowy dla całej rodziny LOGO! 8 pozwala na wzajemną komunikację modułów LOGO! jak również komunikację z urządzeniami SIMATIC S7 wyposażonymi w port Ethernet
- Interfejs Ethernetowy eliminuje konieczność korzystania z dodatkowych dedykowanych kabli, aby załadować program do LOGO! lub wyświetlacza TDE
- Moduł LOGO! CSM z 4-portowym switchem Ethernetowym umożliwia rozbudowę lokalnej sieci Ethernet



## ◀ Web serwer – to nie może być prostsze

- Zintegrowany Web serwer dla wszystkich jednostek podstawowych pozwala na monitorowanie i sterowanie modułami LOGO! przez sieć WLAN i Internet; opcja dostępna dla najbardziej znanych przeglądarek z możliwością ochrony dostępu
- Prosta konfiguracja Web serwera i tworzenie własnych stron; nie jest wymagana znajomość języka HTML
- Użytkownik może wybrać, jakie opcje mają być wyświetlane z poziomu wyświetlacza LOGO! TDE. Wystarczy zaznaczyć pole edycji Web serwer i gotowe! LOGO! 8 można obsługiwać za pomocą smartphone'a, tabletu, lub komputera PC w połączeniu z dowolnym routerem



## ◀ Nowy wyświetlacz tekstowy

- Nowy wyświetlacz LOGO! TDE z dwoma portami Ethernetowymi
- Takie same wymiary montażowe jak w poprzedniej wersji
- Dzięki połączeniu Ethernetowemu, panel może być zainstalowany w dużej odległości od modułu LOGO!
- Ulepszony ekran mieszczący 6 wierszy po 20 znaków każdy, powiększa ilość znaków możliwych do wpisania dwukrotnie
- Tak jak w wyświetlaczu LOGO! 8 w nowym TDE można wybrać kolor podświetlenia: biały, pomarańczowy lub czerwony dla podkreślenia zaznaczonego tekstu



## Funkcje specjalnie

### Timery

- Opóźnienie włączenia
- Opóźnienie wyłączenia
- Opóźnienie włączenia/wyłączenia
- Opóźnione załączenie z podtrzymaniem
- Przekaznik czasowy /wyjście impulsowe
- Przekaznik czasowy wyzwany zboczem
- Asynchroniczny generator impulsów
- Generator losowy
- Schodowy wyłącznik światła
- Przełącznik dwufunkcyjny
- Timer tygodniowy
- Timer roczny
- Zegar astronomiczny
- Stoper

### Liczniki

- Licznik góra/dół
- Licznik godzin pracy
- Progowy detektor częstotliwości

### Analogowe

- Instrukcje arytmetyczne
- Komparator analogowy
- Progowy przełącznik analogowy
- Wzmacniacz analogowy
- Watchdog analogowy
- Progowy przełącznik analogowy ze strefą
- Multiplexer analogowy
- Generator rampy
- Regulator PI
- Modułacja PWM
- Filtr analogowy
- Maks/Min
- Wartość średnia sygnału

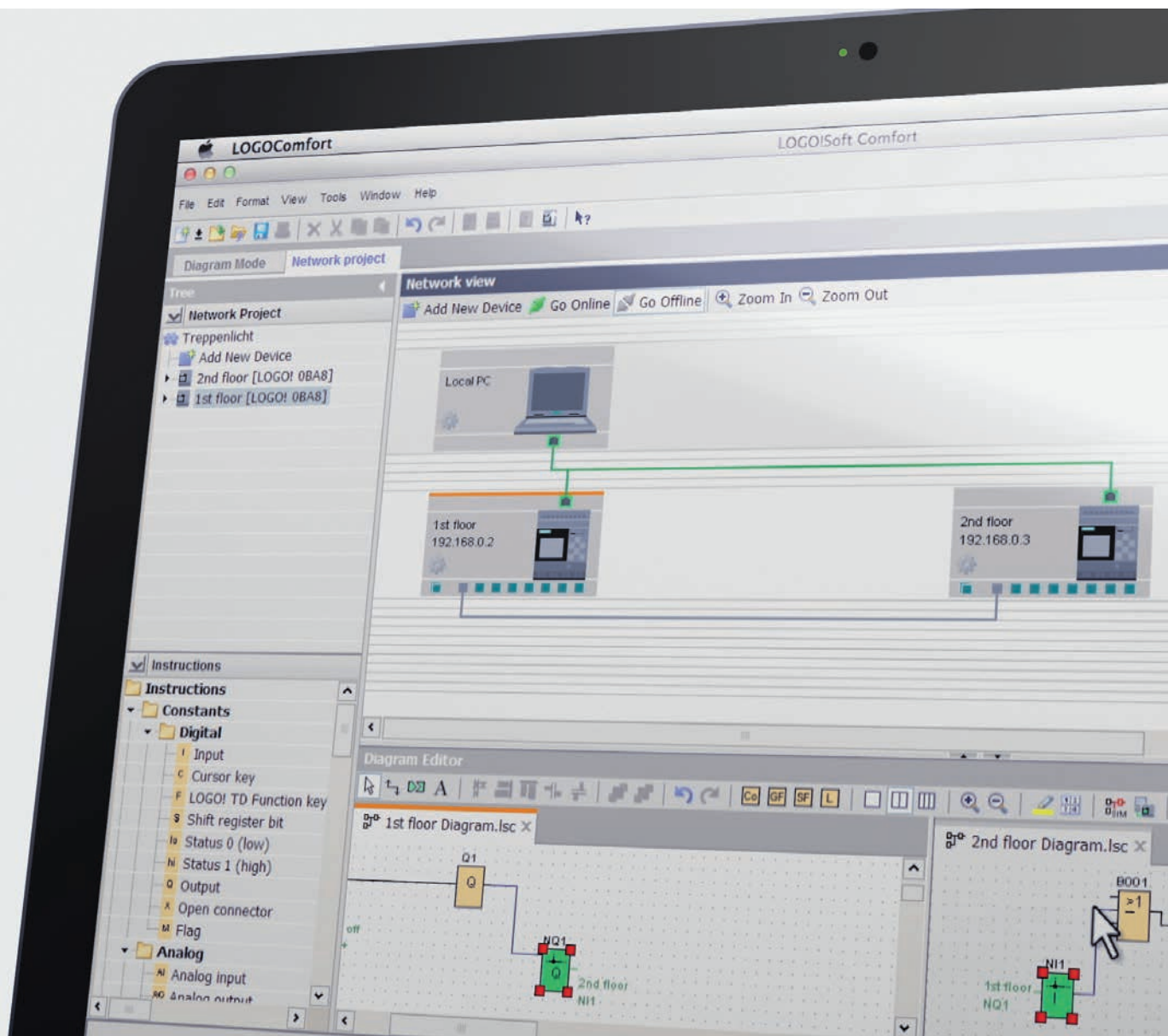
### Inne

- Przekaznik zatraskowy
- Przekaznik impulsowy
- Komunikaty
- Softkey (przełącznik programowalny)
- Rejestr przesuwany
- Detekcja błędów instrukcji arytmetycznych

## ◀ ... wszędzie LOGO!

- Każdego dnia nasi klienci odnajdują całkowicie nowe sposoby na wykorzystanie LOGO! Niektórzy stosują je w mobilnych kurnikach, które są alternatywnym sposobem hodowli kur z wolnego wybiegu, inni w automatach z mlekiem ku radości klientów ceniących sobie samoobsługę.
- Chcesz dowiedzieć się więcej? Sięgnij po nasz magazyn dla klientów: GO! – Automation with LOGO! oraz SIMATIC S7-1200. Znajdziesz w nim wiele ciekawych zastosowań LOGO! i poznasz tajniki tego wyjątkowego modułu logicznego
- [siemens.com/industry-magazines](http://siemens.com/industry-magazines)
- Możesz również zapisać się do naszego newslettera przesyłając prośbę o rejestrację na adres: [simatic.pl@siemens.com](mailto:simatic.pl@siemens.com)

Nazwa	Zasilanie	Wejścia binarne	Wyjścia binarne	Wejścia analogowe	Wyjścia analogowe	Nr zamówieniowy
<b>LOGO! Basic (z wyświetlaczem)</b>						
LOGO! 12/24RCE	12-24V DC	8 (maks. 4 współdzielone jako AI)	4 (10A przekaźnik)	do 4 (0-10V)	-	6ED1052-1MD00-0BA8
LOGO! 24CE	24V DC	8 (maks. 4 współdzielone jako AI)	4 (0,3A tranzystor)	do 4 (0-10V)	-	6ED1052-1CC01-0BA8
LOGO! 24RCE (AC/DC)	24V AC/DC	8	4 (10A przekaźnik)	-	-	6ED1052-1HB00-0BA8
LOGO! 230RCE (AC/DC)	115-240V AC/DC	8	4 (10A przekaźnik)	-	-	6ED1052-1FB00-0BA8
<b>LOGO! Pure (bez wyświetlacza)</b>						
LOGO! 12/24RCEo	12-24V DC	8 (maks. 4 współdzielone jako AI)	4 (10A przekaźnik)	do 4 (0-10V)	-	6ED1052-2MD00-0BA8
LOGO! 24CEo	24V DC	8 (maks. 4 współdzielone jako AI)	4 (0,3A tranzystor)	do 4 (0-10V)	-	6ED1052-2CC01-0BA8
LOGO! 24RCEo (AC/DC)	24V AC/DC	8	4 (10A przekaźnik)	-	-	6ED1052-2HB00-0BA8
LOGO! 230RCEo (AC/DC)	115-240V AC/DC	8	4 (10A przekaźnik)	-	-	6ED1052-2FB00-0BA8
<b>Moduły rozszerzeń wejść/wyjść</b>						
LOGO! DM8 12/24R	12-24V DC	4	4 (5A przekaźnik)	-	-	6ED1055-1MB00-0BA2
LOGO! DM8 24	24V DC	4	4 (0,3A tranzystor)	-	-	6ED1055-1CB00-0BA2
LOGO! DM8 24R	24V AC/DC	4	4 (5A przekaźnik)	-	-	6ED1055-1HB00-0BA2
LOGO! DM8 230R	115-240V AC/DC	4	4 (5A przekaźnik)	-	-	6ED1055-1FB00-0BA2
LOGO! DM16 24	24V DC	4	8 (0,3A tranzystor)	-	-	6ED1055-1CB10-0BA2
LOGO! DM16 24R	24V AC/DC	8	8 (5A przekaźnik)	-	-	6ED1055-1NB10-0BA2
LOGO! DM16 230R	115-240V AC/DC	8	8 (5A przekaźnik)	-	-	6ED1055-1FB10-0BA2
<b>Moduły rozszerzeń wejść/wyjść analogowych</b>						
LOGO! AM2 (0-10V, 0/4-20mA)	12-24VDC	-	-	2	-	6ED1055-1MA00-0BA2
LOGO! AM2 RTD (PT100, PT1000)	12-24VDC	-	-	2	-	6ED1055-1MD00-0BA2
LOGO! AM2 AQ (0-10V, 0/4-20mA)	12-24VDC	-	-	-	2	6ED1055-1MM00-0BA2
<b>Panel LOGO! TDE z zintegrowanym switchem ethernetowym</b>						
LOGO! TDE	24V AC/DC lub 12V DC		2 porty Ethernet			6ED1055-4MH00-0BA1
<b>Oprogramowanie LOGO!Soft Comfort</b>						
LOGO!Soft Comfort V8.0	Systemy operacyjne 32/64 bit Windows 7, Windows 8 - SUSE Linux 11.3 sp3, kernel 3.0.76 - Mac OS x 10.6 snow leopard, Mac OS x Lion, Mac Os x Mountain lion, Mac OS x Mavericks					6ED1058-0BA08-0YA1
Styczniki LOGO!						
LOGO! Contact 24 V	24V DC	Do załączenia silników o mocy do 4kW (400V), maks. prąd odbiornika do 20A				6ED1057-4CA00-0AA0
LOGO! Contact 230 V	230V AC					6ED1057-4EA00-0AA0
<b>Zasilacze</b>						
LOGO! Power 12V/1.9A	napięcie wejściowe zasilacza 100-240V AC, 110-300V DC					6EP1321-1SH03
LOGO! Power 12V/4.5A	napięcie wejściowe zasilacza 100-240V AC, 110-300V DC					6EP1322-1SH03
LOGO! Power 24V/1.3A	napięcie wejściowe zasilacza 100-240V AC, 110-300V DC					6EP1331-1SH03
LOGO! Power 24V/2.5A	napięcie wejściowe zasilacza 100-240V AC, 110-300V DC					6EP1332-1SH43
LOGO! Power 24V/4A	napięcie wejściowe zasilacza 100-240V AC, 110-300V DC					6EP1332-1SH52
LOGO! Power 5V/3A	napięcie wejściowe zasilacza 100-240V AC, 110-300V DC					6EP1311-1SH03
LOGO! Power 5V/6.3A	napięcie wejściowe zasilacza 100-240V AC, 110-300V DC					6EP1311-1SH13
LOGO! Power 15V/1.9A	napięcie wejściowe zasilacza 100-240V AC, 110-300V DC					6EP1351-1SH03
LOGO! Power 15V/4A	napięcie wejściowe zasilacza 100-240V AC, 110-300V DC					6EP1352-1SH03
<b>Switche Ethernetowe</b>						
LOGO! CSM12/24	12-24VDC	switch, 4 porty				6GK7177-1MA20-0AA0
LOGO! CSM230	100-240V AC, 115-240VDC	switch, 4 porty				6GK7177-1FA10-0AA0
<b>Moduły komunikacyjne</b>						
LOGO! CMR2020	Moduł komunikacyjny SMS, GPRS, GPS					6GK7142-7BX00-0AX0
ANT794-4MR	Czterozakresowa antena GSM					6NH9860-1AA00
<b>LOGO! 8 zestawy startowe</b>						<b>Nr zamówieniowy</b>
LOGO! 8 Zestaw 12/24V	LOGO! 12/24RCE + LOGO! Power 24V 1,3A + LOGO! Soft Comfort V8 + kabel Ethernetowy, skrzynka Tanos					6ED1057-3BA00-0AA8
LOGO! 8 Zestaw 230V	LOGO! 230RCE + LOGO! Soft Comfort V8 + kabel Ethernetowy, skrzynka Tanos					6ED1057-3BA02-0AA8
LOGO! 8 Zestaw z panelem TDE	LOGO! 12/24RCEo + LOGO! TDE + LOGO! Soft Comfort V8 + kabel Ethernetowy, skrzynka Tanos					6ED1057-3BA10-0AA8
<b>Gotowe przewody Ethernet (mogą być również stosowane do połączenia z panelami LOGO! TDE)</b>						
Ethernet kabel 0,5m	Ethernet kabel 0,5m zarobiony, wtyczka 2 x RJ45					6XV1870-3QE50
Ethernet kabel 1m	Ethernet kabel 1m zarobiony, wtyczka 2 x RJ45					6XV1870-3QH10
Ethernet kabel 2m	Ethernet kabel 2m zarobiony, wtyczka 2 x RJ45					6XV1870-3QH20



## LOGO! Soft Comfort V8 – nowy software i nowe funkcje

Przez lata marka LOGO! oznaczała szybką i prostą konfigurację. Pisanie programu, jak i prowadzenie dokumentacji projektu przestało być wyzwaniem wraz z wprowadzeniem funkcjonalności drag and drop. Czterdzieści trzy bloki funkcyjne w standardzie odpowiadają za to, aby proces programowania był maksymalnie uproszczony. Pod względem łatwości obsługi seria LOGO! nie ma sobie równych, dlatego też moduły LOGO! odpowiadają za prace milionów aplikacji na całym świecie.

A teraz coś nowego. W serii LOGO! Soft Comfort V8 obsługa trybu sieciowego jest równie prosta jak w przypadku trybu pojedynczego. Automatyczna konfiguracja połączeń wyświetlana w widoku sieci, możliwość pracy na 3 projektach jednocześnie, oraz znana już funkcjonalność drag and drop do przenoszenia sygnałów między projektami to zaledwie kilka z wielu nowych, wygodnych rozwiązań.

# SIEMENS



## Zestawy startowe LOGO!

[siemens.pl/logo](http://siemens.pl/logo)

Zestaw startowy jest kompletnym pakietem, za pomocą którego można zapoznać się ze wszystkimi funkcjami sterownika LOGO!

Zestawy dostępne u autoryzowanych dystrybutorów.

Sprawdź dostępność produktów u dystrybutorów:  
[www.radarproduktow.pl](http://www.radarproduktow.pl)



### LOGO! 8 12/24V

Oferujemy Państwu zestaw startowy zawierający komplet narzędzi razem z modułowym sterownikiem LOGO! 8

- LOGO! 12/24 RCE (z wyświetlaczem)
- zasilacz LOGO! Power 24V/1,3A
- oprogramowanie LOGO! Soft Comfort V8
- oprogramowanie WinCC Basic V13
- kabel Ethernet
- śrubokręt
- skrzynka Tanosbox

Nr kat.: 6ED1057-3BA00-0AA8

Dostępny  
już za  
699 PLN \*



### LOGO! 8 230V

Oferujemy Państwu zestaw startowy zawierający komplet narzędzi razem z modułowym sterownikiem LOGO! 8

- LOGO! 230 RCE (z wyświetlaczem)
- oprogramowanie LOGO! Soft Comfort V8
- oprogramowanie WinCC Basic V13
- kabel Ethernet
- śrubokręt
- skrzynka Tanosbox

Nr kat.: 6ED1057-3BA02-0AA8

Dostępny  
już za  
599 PLN \*



### LOGO! 8 + Panel LOGO! TDE

Oferujemy Państwu zestaw startowy zawierający komplet narzędzi razem z modułowym sterownikiem LOGO! 8 oraz panelem LOGO! TDE

- LOGO! 12/24 RCEo (bez wyświetlacza)
- zasilacz LOGO! Power 24V/1,3A
- panel tekstowy LOGO! TDE
- oprogramowanie LOGO! Soft Comfort V8
- oprogramowanie WinCC Basic V13
- kabel Ethernet
- śrubokręt
- skrzynka Tanosbox

Nr kat.: 6ED1057-3BA10-0AA8

Dostępny  
już za  
999 PLN \*

\* Sugerowana cena detaliczna, więcej informacji u autoryzowanego dystrybutora: [www.siemens.pl/simatic/dystrybutorzy](http://www.siemens.pl/simatic/dystrybutorzy)

Siemens Sp. z o.o.  
Digital Factory  
Factory Automation  
ul. Żupnicza 11  
03-821 Warszawa  
tel.: 22 870 8200  
fax: 22 870 9868

Wszelkie pytania techniczne  
prosimy kierować na adres:  
[simatic.pl@siemens.com](mailto:simatic.pl@siemens.com)

Informacje zawarte w niniejszej broszurze stanowią wyłącznie ogólny opis lub specyfikację działania urządzenia. Podczas pracy urządzenia niniejsze informacje nie zawsze mają zastosowanie lub mogą ulec zmianie w rezultacie wprowadzanych ulepszeń. Obowiązek udostępnienia odnośnych specyfikacji istnieje tylko wówczas, jeżeli zostało to ściśle określone w umowie.

Wszystkie określenia użyte w stosunku do produktu mogą stanowić znaki towarowe lub nazwy własne produktów firmy Siemens AG bądź firm dostawczych. Wykorzystanie ich przez strony trzecie dla celów własnych może stanowić naruszenie prawa własności.

[www.siemens.pl/logo](http://www.siemens.pl/logo)